



## Antipaniques Ensembles de Manœuvre extérieurs

Pour 1/2 cylindre rond  
Super sûreté (SS), Bloctout (BT)



Réfs .2007X14, 2007X15 et 2007X34

### Destinations

Bâtiment publics	Issues de secours
Bâtiments industriels	Portes techniques
Bureaux, Commerces	Portes d'accès parking
Logements collectifs	Portes à usage restrictif

### Services

### Les « plus » produit

Tous ces 1/2 ensembles extérieurs s'intègrent facilement dans un organigramme existant

Nouveau design plus robuste et contemporain

Un seul produit pour Super Sûreté et Bloctout

## Caractéristiques

### Esthétique

- Pas de visserie en face avant
- Plusieurs finitions : argent, blanc, noir

### Agrément d'utilisation

- S'adapte sur toutes les versions d'antipaniques : Securistyle, Luxor, Touch Bar, Touch Pad
- Ensembles semi-débrayables

### 2 versions

- Béquille et piquage SS/BT
- Poignée tirage tournant avec piquage SS/BT

### Facilité de pose

- Poignée réversible
- Compatibilité des demi-ensembles entre eux (même entraxe de fixation)

## Descriptif

Finition époxy

Livrée avec visserie traversante, particulièrement adaptée aux portes lourdes ou équipées d'un ferme-porte

## Gamme

1/2 ensemble béquille , grand modèle, piquage SS/BT

- Réf. 2007 714, Argent
- Réf. 2007 114, Blanc
- Réf. 2007 314, Noir

1/2 ensemble Poignée Tirage tournant , piquage SS/BT

- Réf. 2007 715, Argent
- Réf. 2007 115, Blanc
- Réf. 2007 315, Noir

Plaque de propreté 210x51x2,5mm:

- Réf. 2007 734, Argent
- Réf. 2007 134, Blanc
- Réf. 2007 334, Noir



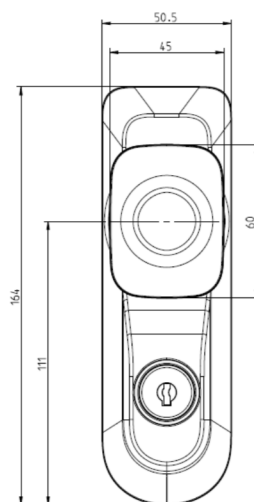
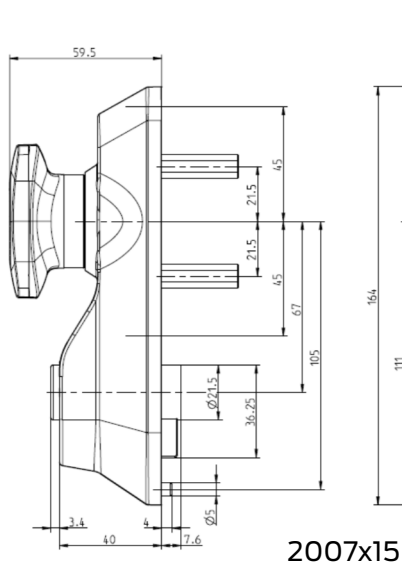
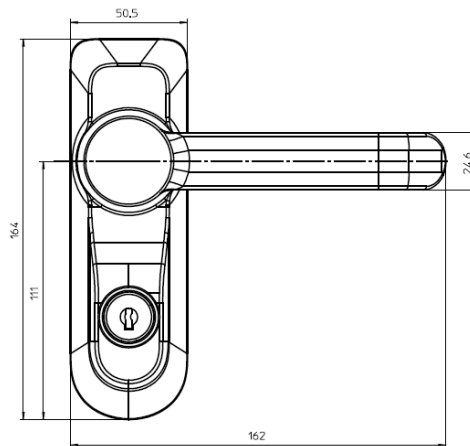
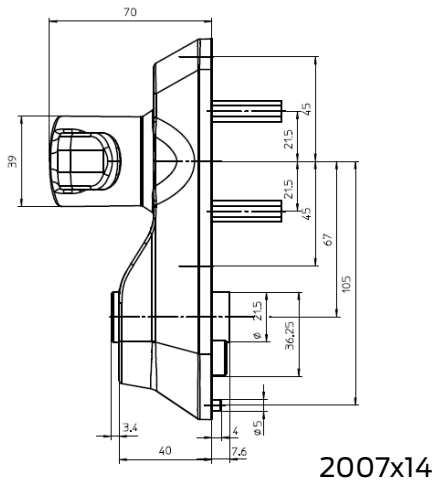
## Cylindre rond spécifique

- Réf. 400 909, SUPERSURETE AVEC BILLE
- Réf. 400 509, SUPERSURETE SANS BILLE
- Réf. 5260 085, BLOCTOUT

# Antipaniques - Ensembles de manœuvre extérieurs

Pour cylindre à profil rond  
Bloctout, Super Sûreté

## Plans techniques



2007x34

Plaque 210x51x2,5mm

## Conseil

Les ensembles de manœuvre extérieurs sont certifiés par anticipation à la norme EN1125:2014 en association avec les barres antipaniques gammes Luxor, Securistyle, Touch Bar et Touch pad. Il faut donc installer exclusivement ces ensembles pour conserver la certification.

## Entretien

BRICARD répond à tout défaut de production, de fonctionnement ou de matières de ses articles qui sont signalés avant leur montage. Les articles BRICARD doivent être montés uniquement lorsque le travail de peinture des portes, fenêtres et murs est terminé et que le traitement du sol (ponçage et vernis) est sec. Vérifier et contrôler régulièrement le bon fonctionnement de l'ensemble et de l'antipanique (lubrifier, resserrer ou remplacer si nécessaire).

### A propos d'Allegion

Allegion (NYSE: ALLE) veille à la sécurité des personnes dans leur cadre de vie, au travail et lors de leurs déplacements. Avec un chiffre d'affaires annuel de 2 milliards de dollars, Allegion fournit des produits et solutions de sécurité à travers 27 marques globales dans plus de 120 pays. Le portefeuille d'Allegion comprend les marques stratégiques CISA®, Interflex®, LCN®, Schlage® et Von Duprin®. Pour plus d'information, consultez [allegion.com](http://allegion.com)